



PRODUCTO

Conducto circular con brida desmontable

MATERIALES

Acero Galvanizado espesor 0,5 mm hasta 1,2 mm

INOX 304 espesor 0,5 mm hasta 1 mm

Opcionalmente pre-aislado



RANGO DE PRODUCTOS

Los conductos circulares forman parte de los sistemas de ventilación y son adecuados para optimizar el flujo de aire de las instalaciones. Sistema de tubería modular con brida desmontable para industria (Apertura/cierre manual o con tornillo fijo).

Rápido montaje y facilidad para adaptarse a cualquier diseño. Conductos con pestaña y bordón en cada extremo.

CARACTERÍSTICAS TÉCNICAS

- Los conductos y accesorios cumplen con la norma EN-12237 y EN-1506.
- Sellado según requerimiento de higiene VDI 6022
- Límites de presión estática de 2,000 Pa a -750 Pa
- Conexión macho en accesorios
- Todos los accesorios de circular disponibles (P.E: codos, tes, reducciones...)

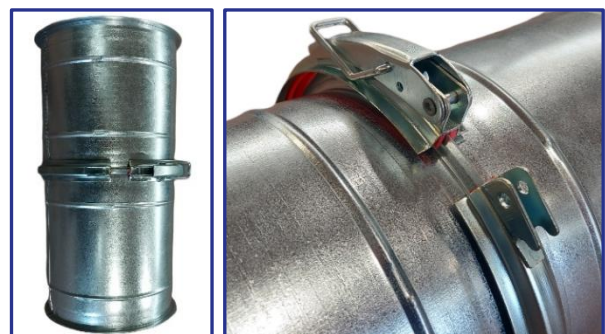
LONGITUD (mm)

1000 mm

SISTEMA DE UNION MODULAR

TAMAÑOS (mm)

ø100-ø125-ø150-ø160-ø180-ø200-ø225-ø250-
ø280-ø300-ø315-ø355-ø400-ø450-ø500-ø550-
ø560-ø600-ø630-ø700-ø710-ø800-ø850-ø900-
ø950-ø1000



DIMENSIONES

